



**СТРУКТУРА И СОДЕРЖАНИЕ  
ЭЛЕКТРОННОГО ПАСПОРТА  
СОЦИАЛЬНО ЗНАЧИМОГО ОБЪЕКТА**

# ЭЛЕКТРОННЫЙ ПАСПОРТ СОЦИАЛЬНО ЗНАЧИМОГО ОБЪЕКТА

Ответственный за отработку:

*Раздел № 1*  
**СОДЕРЖАНИЕ**



**ПАСПОРТ ОБЪЕКТА СИСТЕМЫ СОЦИАЛЬНОЙ ЗАЩИТЫ НАСЕЛЕНИЯ**  
**МБУ ДО «ДТ Советского района»**  
**(Содержание)**

п. 1.

<b>№ раздела</b>	<b>Наименование</b>	<b>№ слайда</b>
1.	Содержание	
2.	Условные обозначения	
3.	Общая информация	
4.	Риски возникновения техногенных пожаров	
5.	Риски возникновения аварий на системах ЖКХ объекта	
6.	Декларация пожарной безопасности	



**Раздел №2**  
**УСЛОВНЫЕ ОБОЗНАЧЕНИЯ**

Северо-Западный РЦ

Центральный РЦ

Приволжский РЦ

Дальневосточный РЦ

Сибирский РЦ

## МБУ ДО «ДТ Советского района»

### (Условные обозначения)

	- жилые дома;		- ДЭС;
	- промышленные (хозяйственные) объекты;		- трансформаторные подстанции;
	- социально – значимые объекты;		- линии эл. снабжения 35 кВ;
	- 1-этажные дома (кирпич, бетон);		- линии эл. снабжения 0,4 кВ;
	- 2-этажные дома (кирпич, бетон);		- сборный эвакуационный пункт (в числ. номера припис. домов, человек)
	- 3-этажные и более дома (кирпич, бетон);		- маршруты эвакуации населения (1- номер маршрута, 13 – количество эвакуируемых домов, 1- колонн, 750 -)чел. А - автомобильный
	- 1-этажные дома (деревянные);		- метеорологический пост;
	- 2-этажные и более дома (деревянные);		- пункты временного размещения населения;
	- стационарный пост ДПС;		- газораспределительный пункт;
	- сельская больница (мед.пункт) с указанием номера и кол. коек;		- линии газоснабжения;
	- автотрассы федерального значения		- линии теплоснабжения;
	- зона ответственности ГИБДД;		- жилые дома центрального отопления;
	- аварийно-опасные участки трассы;		- жилые дома печного отопления;
	- вертолётная площадка;		- зона возможного риска при аварии на газо-, нефтепроводе;
	- мост;		- компрессорная станция;
	- ж\д станция;		-хранилища газа, 2- млн.куб.м;
	- железная дорога;		- места пересечений с преградами (мосты, автодороги, ж\д, водные объекты, овраги и т.д.);
	- тепловой пункт;		- критический уровень подтопления;
	- котельные;		- средний уровень подтопления;
	- водонапорная башня;		- максимальный уровень подтопления;
	- колодец;		- нефтебазы и другие объекты нефтяного комплекса. (нефтеналивные сатнции, мазутохранилища и др.);
	- очистное сооружение;		- насосные станции;
	- водозаборная станция;		- газопровод;
	- линии водоснабжения;		
	- нефтепровод;		

## МБУ ДО «ДТ Советского района»

### (Условные обозначения)

	Ведомственная пожарная охрана		Морской порт	<b>Подстанции</b>	<b>ЛЭП</b>		
	Добровольная пожарная охрана		Метрополитен		- ПС 750 кВ		- ЛЭП 750 кВ
	Противопожарная служба субъекта		Водопроводные сети;		- ПС 500 кВ		- ЛЭП 500 кВ
	Муниципальная пожарная охрана		Водозаборные станции;		- ПС 220 кВ		- ЛЭП 220 кВ
	Федеральная противопожарная служба		Очистное сооружение;		- ПС 110 кВ		- ЛЭП 110 кВ
	ПОО, ОЭ		Котельные;		- ПС 35 кВ		- ЛЭП 35 кВ
	Лечебные учреждения (наименование, кол-во коек)		ТЭЦ;		- ДЭС 110 кВ		- потребляемая мощность н.п.
	- Социально значимый объект		Тепловой пункт;		- ДЭС 35 кВ		
	- ГЭС		Тепловые сети;				
	- Граница муниципального района и пожарного гарнизона		Газовое месторождение;				
	- Химически опасные объекты		Газовое хранилище;				
	- хранилище АХОВ (тип вещества, количество тонн)		Компрессорная станция;				
	- склад средств РХЗ с указанием их количества в тоннах		Военизированный горноспасательный взвод				
	- Биологически опасные объекты		Место погрузки угля на ж/д транспорт				
	- Газоперерабатывающий завод		Шахта				
	- Газопровод		Обогатительная фабрика, (комбинаты)				
	- Нефтепровод		Угольный разрез				
	- Пересечение газопровода с автодорогой		Карьер				
	- Пересечение газопровода с речными преградами		Вертолетные площадки				
	- Пересечение газопровода с ЖД		Скотомогильники				
	- Пересечение газопровода с переходами и оврагами		ГТС				
	Пляжи;						



*Раздел № 3*  
**ОБЩАЯ ИНФОРМАЦИЯ**



# ПАСПОРТ ОБЪЕКТА СИСТЕМЫ СОЦИАЛЬНОЙ ЗАЩИТЫ НАСЕЛЕНИЯ

## МБУ ДО «ДТ Советского района»

### (Общая информация об объекте)

Директор  
Хачикян Татьяна Львовна  
8831 428-74-12  
8831 428-76-96

МБУ ДО ДДТ Советского района  
ул. Бориса Панина д. 5

Администрация Советского р-на  
пл. Советская, дом 1

ОАО "ДК Советского района"  
ул. Козьмодемьянского, дом 1  
корп. 2

Отдел полиции №7  
УВД Советского р-на  
ул. Букетова, 75-А

ГУ МЧС России по Нижегородской обл.  
Отдел Госпожнадзора по Советскому району  
ул. Ванеева, 237

**ОБЩАЯ ИНФОРМАЦИЯ**

Год постройки	Дата последнего капитального ремонта	Количество этажей	Общая высота, м	Размеры геометрические здания	Общая площадь компл.	Среднее количество нахождение детей/персонала в здании (чел.)	Количество детей/персонала, находящиеся в здании круглосуточно	Количество выходов
1979	2011	1 этаж 9-ти этажного дома	27	70x14	779	100/15	1	3



ПАСПОРТ ОБЪЕКТА СИСТЕМЫ СОЦИАЛЬНОЙ ЗАЩИТЫ НАСЕЛЕНИЯ  
МБУ ДО «ДТ Советского района»  
(Схема объекта)



**ПАСПОРТ ОБЪЕКТА СИСТЕМЫ СОЦИАЛЬНОЙ ЗАЩИТЫ НАСЕЛЕНИЯ**  
**МБУ ДО «ДТ Советского района»**  
 (Позтажный план построек на территории объекта  
 план 1-го этажа объекта)

“СОГЛАСОВАНО”

**ЕДИНАЯ СЛУЖБА СПАСЕНИЯ 01**

**ПЛАН ЭВАКУАЦИИ ПРИ ПОЖАРЕ**  
**из Дома детского творчества**

“УТВЕРЖДАЮ”

Директор  
МБУ ДО «ДТ Советского района»  
Т.Л.Хачатрян

**Действия при аварии**  
Сохранить спокойствие!

<p><b>1</b> Сообщить: - по телефону 01 - по сотовому телефону 112</p>	<ul style="list-style-type: none"> <li> - адрес объекта</li> <li> - что произошло</li> <li> - имеются ли пострадавшие</li> <li> - свои фамилии</li> </ul>
<p><b>2</b> Ликвидировать аварию</p>	<ul style="list-style-type: none"> <li> - предотвратить аварию</li> <li> - использовать средства защиты</li> <li> - обозначить место аварии</li> </ul>
<p><b>3</b> Эвакуировать людей</p>	<ul style="list-style-type: none"> <li> - оказать помощь пострадавшим</li> <li> - ориентироваться по знакам противопожарного движения</li> <li> - взять с собой пострадавших</li> </ul>

**Действия при пожаре**  
Сохранить спокойствие!

<p><b>1</b> Сообщить: - по телефону 01 - по сотовому телефону 112</p>	<ul style="list-style-type: none"> <li> - адрес объекта</li> <li> - место возникновения пожара</li> <li> - имеются ли пострадавшие</li> <li> - свои фамилии</li> </ul>
<p><b>2</b> Эвакуировать людей</p>	<ul style="list-style-type: none"> <li> - ориентироваться по знакам противопожарного движения</li> <li> - оказать помощь в эвакуации людей</li> </ul>
<p><b>3</b> По возможности принять меры по тушению пожара</p>	<ul style="list-style-type: none"> <li> - использовать первичные средства пожаротушения (огнетушители, вода)</li> <li> - при необходимости обеспечить помещение</li> </ul>

**УСЛОВНЫЕ ОБОЗНАЧЕНИЯ:**

- вы не можете спать
- интуитивный
- телефон
- пожарный орган
- путь к эвакуационному выходу
- путь к эвакуационному выходу
- противопожарное движение и эвакуационному выходу
- эвакуационный выход
- электрикет
- линия противопожарной системы пожарной безопасности
- выход знака
- звуковой оповещение пожарной тревоги

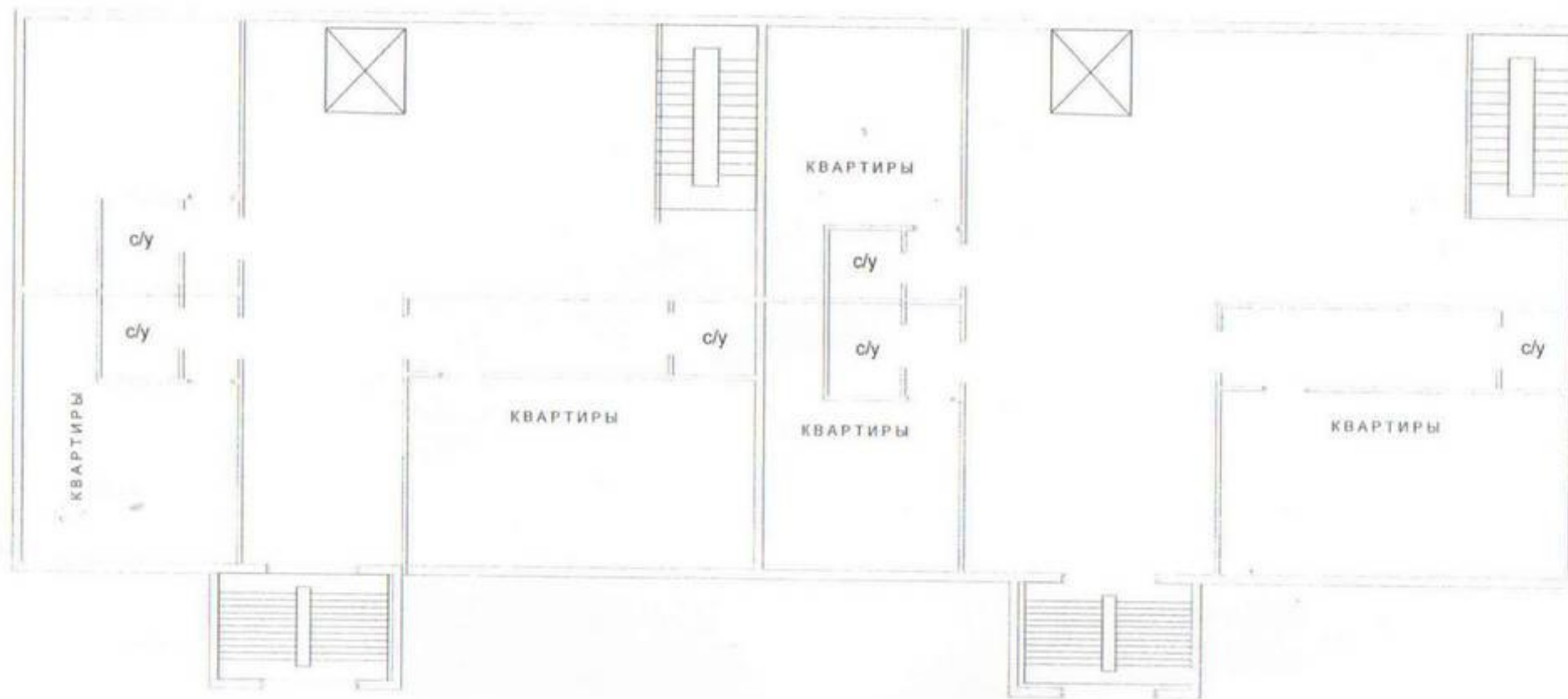
**Ответственный**  
за пожарную безопасность

Заместитель директора ДО АХН  
Ю.В.Тимошина

**ПАСПОРТ ОБЪЕКТА СИСТЕМЫ СОЦИАЛЬНОЙ ЗАЩИТЫ НАСЕЛЕНИЯ**  
**МБУ ДО «ДТ Советского района»**  
**(Позэтажный план построек на территории объекта**  
**план 2-го этажа объекта)**

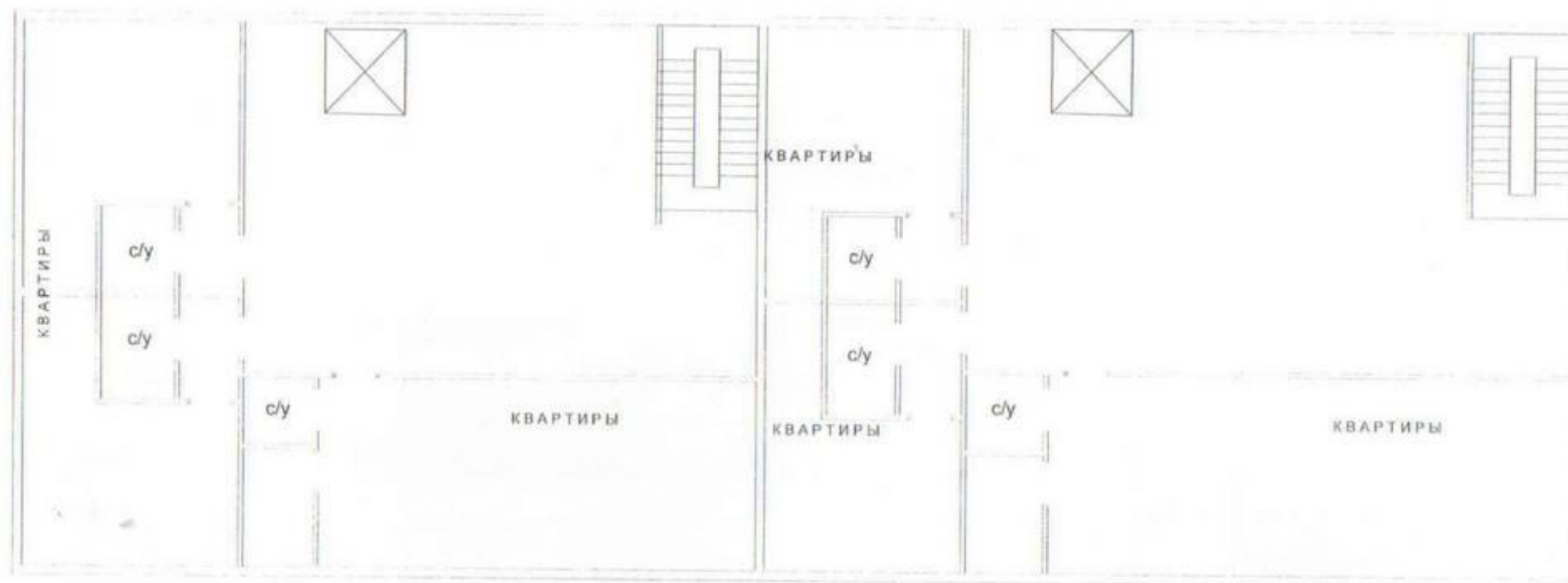
п. 3.3.

ПЛАН-СХЕМА 2-ГО ЭТАЖА



**ПАСПОРТ ОБЪЕКТА СИСТЕМЫ СОЦИАЛЬНОЙ ЗАЩИТЫ НАСЕЛЕНИЯ**  
**МБУ ДО «ДТ Советского района»**  
**(План – схема с 3-го по 9-ый этажи)**

ПЛАН-СХЕМА С 3-ГО ПО 9-ЫЙ ЭТАЖИ



**ПАСПОРТ ТЕРРИТОРИИ НАСЕЛЕННОГО ПУНКТА**  
**города Нижнего Новгорода**  
**(Оценка защищенности, исходя из рисков возникновения ЧС)**

п. 3.4.

№ п.п.	Наименование риска	Показатель риска	Временные показатели риска
<b>Риски возникновения ЧС на транспорте</b>			
1	Риск возникновения ЧС на объектах автомобильного транспорта	Недопустимый риск - $10^{-2}$	Январь – Декабрь
2	Риски возникновения ЧС на объектах железнодорожного транспорта	Приемлемый риск - $10^{-4}$	Январь - Декабрь
3	Риски возникновения ЧС на объектах воздушного транспорта	Приемлемый риск - $10^{-4}$	Январь - Декабрь
4	Риски возникновения ЧС на объектах речного транспорта	Повышенный риск - $10^{-3}$	Апрель - Октябрь
<b>Риски возникновения ЧС техногенного характера</b>			
5	Риски возникновения аварий на химически опасных объектах	Недопустимый риск - $10^{-2}$	Январь - Декабрь
6	Риски возникновения аварий на радиационно опасных объектах	Приемлемый риск - $10^{-4}$	Январь - Декабрь
7	Риски возникновения аварий на биологически опасных объектах	Приемлемый риск - $10^{-4}$	Январь - Декабрь

**ПАСПОРТ ТЕРРИТОРИИ НАСЕЛЕННОГО ПУНКТА**  
**города Нижнего Новгорода**  
**(Оценка защищенности, исходя из рисков возникновения ЧС)**

п. 3.4.

№ п.п.	Наименование риска	Показатель риска	Временные показатели риска
8	Риски возникновения аварий на военных ПОО	Приемлемый риск - $10^{-4}$	Январь - Декабрь
9	Риски возникновения аварий на системах тепло-, водоснабжения	Приемлемый риск - $10^{-4}$	Октябрь - Март
10	Риски возникновения аварий на электросетях	Приемлемый риск - $10^{-4}$	Январь - Декабрь
11	Риски возникновения аварий на канализационных сетях	Приемлемый риск - $10^{-4}$	Январь - Декабрь
12	Риски возникновения техногенных пожаров	Повышенный риск - $10^{-3}$	Январь - Декабрь
13	Риски возникновения гидродинамических аварий	Недопустимый риск - $10^{-2}$	Март - Июнь
<b>Риски возникновения ЧС природного характера</b>			
14	Риски возникновения ЧС природного характера	Недопустимый риск - $10^{-2}$	Март - Июнь
15	Риски возникновения землетрясений	Недопустимый риск - $10^{-2}$	Январь - Декабрь
16	Риски возникновения подтоплений (затоплений)	Приемлемый риск - $10^{-4}$	Март - Июнь
17	Риски возникновения природных пожаров	Приемлемый риск - $10^{-4}$	Март - Ноябрь

**ПАСПОРТ ОБЪЕКТА СИСТЕМЫ СОЦИАЛЬНОЙ ЗАЩИТЫ НАСЕЛЕНИЯ**  
**МБУ ДО «ДТ Советского района»**  
**(Оперативно-технические характеристики объекта)**

№ п/п	Перечень показателей пожарно-тактической характеристики объекта	Значение показателей пожарно-тактической характеристики объекта
1.	<b>Назначение здания</b>	Прочие
2.	<b>Степень огнестойкости здания</b>	2 степень огнестойкости
3. 3.1 3.2	<b>Количество находящихся людей в здании:</b> в дневное время в ночное время	чел. 15; детей 100 чел.; чел. 1; детей 0 чел.;
4. 4.1 4.2 4.3 4.4 4.5 4.6	<b>Строительные и конструктивные особенности здания:</b> этажность общая высота размеры (геометрические) назначение подвала наличие чердака тех. этажа	1/9 27 метров 70* 14 метров да нет нет
5. 5.1.1  5.1.2	<b>Строительные конструкции:</b> Наружные стены  Перегородки	<b>Предел огнестойкости</b> 60 мин. (потеря огнестойкости) <b>Пожарная опасность</b> (умереннопожароопасные)  <b>Предел огнестойкости</b> 20 мин. (потеря несущей стойкости)



**ПАСПОРТ ОБЪЕКТА СИСТЕМЫ СОЦИАЛЬНОЙ ЗАЩИТЫ НАСЕЛЕНИЯ**  
**МБУ ДО «ДТ Советского района»**  
**(Оперативно-технические характеристики объекта)**

№ п/п	Перечень показателей пожарно-тактической характеристики объекта	Значение показателей пожарно-тактической характеристики объекта
5.1.3	Перекрытия	<b>Предел огнестойкости</b> 15 мин. (потеря целостности) <b>Пожарная опасность</b> (умереннопожароопасные) <b>Предел огнестойкости</b> 15 мин. (потеря целостности) <b>Пожарная опасность</b> (умереннопожароопасные) нет
5.1.4	Кровля	
5.1.5	Лестничные клетки	
5.2 5.2.1	Строительные материалы: Перегородки	<b>Горючесть:</b> умеренногорючие <b>Воспламеняемость:</b> умеренновоспламеняемые <b>Распространение пламени по поверхности:</b> умереннораспространяемые <b>Дымообразующая способность:</b> с умеренной дымообразующей способностью <b>Токсичность:</b> умеренноопасные. <b>Горючесть:</b> нормальногорючие <b>Воспламеняемость:</b> умеренновоспламеняемые <b>Распространение пламени по поверхности:</b> умереннораспространяющие
5.2.2	Перекрытия	

**ПАСПОРТ ОБЪЕКТА СИСТЕМЫ СОЦИАЛЬНОЙ ЗАЩИТЫ НАСЕЛЕНИЯ**  
**МБУ ДО «ДТ Советского района»**  
**(Оперативно-технические характеристики объекта)**

№ п/п	Перечень показателей пожарно-тактической характеристики объекта	Значение показателей пожарно-тактической характеристики объекта
5.2.3	Кровля	<p><b>Горючесть:</b> нормальногорючие  <b>Воспламеняемость:</b>  умеренновоспламеняемые  <b>Распространение пламени по поверхности:</b>  умереннораспространяющие  <b>Дымообразующая способность:</b> с умеренной дымообразующей способностью  <b>Токсичность:</b> умеренноопасные  нет</p>
5.2.4	Лестничные клетки	
6.	Предел огнестойкости и вид противопожарных преград	нет
7.	Пути эвакуации	Основной 1(один), 2 (два) запасных выходов, вверные и оконные проемы
8.	Места отключения электроэнергии, вентиляции, дымоудаления.	Электричество от электрощитовой в холле

**ПАСПОРТ ОБЪЕКТА СИСТЕМЫ СОЦИАЛЬНОЙ ЗАЩИТЫ НАСЕЛЕНИЯ**  
**МБУ ДО «ДТ Советского района»**  
**(Оперативно-технические характеристики объекта)**

№ п/п	Перечень показателей пожарно-тактической характеристики объекта	Значение показателей пожарно-тактической характеристики объекта
10.5 10.6 10.7	-тип соединения и диаметр внутренних пожарных кранов; -требуемый расход воды на нужды пожаротушения; - способы подачи воды	нет; 10,8 л/с. от гидрантов
11.	Помещения с наличием взрывоопасных веществ и материалов	нет
12.	Наличие устройств автоматического пожаротушения и автоматической пожарной сигнализации	АПС – автоматическая пожарная сигнализация, пульт АПС находится в первом кабинете.
12.1 12.2	Способ вывода сигнала о срабатывании систем противопожарной защиты в подразделение пожарной охраны  Прямая телефонная связь с подразделением пожарной охраны для здания	ПАК «Стрелец-Мониторинг» обеспечивает: автоматизированный вызов противопожарной службы; круглосуточный пожарно-технический мониторинг состояния АПС; надёжность трансляции сигналов беспроводная по радиоканалу МЧС России  Имеется ( телефон в холле учреждения)
13.	Охранная сигнализация в здании	Учреждение оборудовано стационарной кнопкой

**ПАСПОРТ ОБЪЕКТА СИСТЕМЫ СОЦИАЛЬНОЙ ЗАЩИТЫ НАСЕЛЕНИЯ**  
**ГБОУ СОШ № 382**  
**(Оперативно-технические характеристики объекта)**

№ п/п	Перечень показателей пожарно-тактической характеристики объекта	Значение показателей пожарно-тактической характеристики объекта
16.	Текущее состояние здания	В исправном состоянии
17.	Капитальное ограждение территории здания	отсутствует
18.	Наличие металлических входных дверей в здании	частично
19.  19.1	Физическая охрана здания или каждого корпуса (частное охранное предприятие или отдел вневедомственной охраны)  Видеонаблюдение территории и помещений для здания	На территории учреждения постов полиции нет, охрана осуществляется сторожем-вахтёром. Пост вахтёра располагается в холле первого этажа на входе в основное помещение. Возле сторожа-вахтёра находится кнопка тревожной сигнализации. Режим несения службы круглосуточный  отсутствует
20.	Состояние эвакуационных путей и выходов в здании	соответствует
21.	Время прибытия ближайшего пожарного подразделения	15 мин

*Раздел № 4*  
**РИСКИ ВОЗНИКНОВЕНИЯ ТЕХНОГЕННЫХ ПОЖАРОВ**



**ПАСПОРТ ОБЪЕКТА СИСТЕМЫ СОЦИАЛЬНОЙ ЗАЩИТЫ НАСЕЛЕНИЯ**  
**МБУ ДО «ДТ Советского района»**  
**(Схема расстановки сил и средств при ликвидации последствий ЧС)**

п. 4.1.



№ п / п	Наименование подразделения	Состав	Нормативное время готовности к выходу	Нормативное время прибытия	Нормативный документ, для определения времени	Наименование ОДС, № телефона
<b>Функциональные подсистемы</b>						
1.	<b>МЧС</b> (отделения АХОВ ВАО)	18 ПЧ л/с 7 чел, 2 ед. техники ПСО-5 л/с 5 чел, 1 ед. техники 46 ПЧ л/с 10 чел, 2 ед. техники 74 ПЧ л/с 12 чел, 2 ед. техники 5 ПЧ л/с 10 чел, 2 ед. техники	1 мин ( 7 мин с учетом времени сбора отделений АХОВ).	10 мин (17 мин с учетом времени сбора отделений АХОВ).	ФЗ №123 от 22.07.08	ЕДДС тел. «01», ЦППС ВАО ,тел. 8-499-268-08-58 Деж. По ВАО 8-499-785-00-49
2.	ГИБДД	л/с 4 чел, 2 ед. техники	2 мин	10 мин	Приказ МВД от 26.02.02 №174	Деж. 8-499-166-52-42 8-499-166-92-93
3.	УВД ВАО	л/с 24 чел, 8 ед. техники	2 мин	10 мин	Приказ МВД от 29.01.08, 20.12.08, 02.07.08 №81, №646, №627	Деж. 8-495-965-14-01 8-495-965-22-48
4.	БСМП	23 бригады, 20 машины	2 мин	25 мин	Приказ Минздрава от 01.11.04 №154	Ст. скорой медицинской помощи Тел. 963-45-24
<b>Территориальные подсистемы</b>						
5.	Служба ЖКХ	л/с 5 чел, 1 ед. техники	5 мин	25 мин	Постановление правительства Москвы от 15.05.07 №374-ПП	Деж. 8-499-167-36-23
6.	ГУП «Мосгаз» Управление № 10	л/с 6 чел, 1 ед. техники	5 мин	25 мин	Постановление правительства Москвы от 15.05.07 №374-ПП	Деж. (495) 365-17-03 (495) 365-17-92



*Раздел № 5*  
**РИСКИ ВОЗНИКНОВЕНИЯ АВАРИЙ НА СИСТЕМАХ ЖКХ  
ОБЪЕКТА**



**ПАСПОРТ ОБЪЕКТА СИСТЕМЫ СОЦИАЛЬНОЙ ЗАЩИТЫ НАСЕЛЕНИЯ**  
**МБУ ДО «ДТ Советского района»**  
**(Схема расстановки сил и средств при ликвидации последствий ЧС)**

п. 5.1.



№ п / п	Наименование подразделения	Состав	Нормативное время готовности к выходу	Нормативное время прибытия	Нормативный документ, для определения времени	Наименование ОДС, № телефона
<b>Функциональные подсистемы</b>						
1.	<b>МЧС</b> (отделения АХОВ ВАО)	18 ПЧ л/с 7 чел, 2 ед. техники ПСО-5 л/с 5 чел, 1 ед. техники 46 ПЧ л/с 10 чел, 2 ед. техники 74 ПЧ л/с 12 чел, 2 ед. техники 5 ПЧ л/с 10 чел, 2 ед. техники	1 мин ( 7 мин с учетом времени сбора отделений АХОВ).	10 мин (17 мин с учетом времени сбора отделений АХОВ).	ФЗ №123 от 22.07.08	ЕДДС тел. «01», ЦППС ВАО ,тел. 8-499-268-08-58 Деж. По ВАО 8-499-785-00-49
2.	ГИБДД	л/с 4 чел, 2 ед. техники	2 мин	10 мин	Приказ МВД от 26.02.02 №174	Деж. 8-499-166-52-42 8-499-166-92-93
3.	УВД ВАО	л/с 24 чел, 8 ед. техники	2 мин	10 мин	Приказ МВД от 29.01.08, 20.12.08, 02.07.08 №81, №646, №627	Деж. 8-495-965-14-01 8-495-965-22-48
4.	БСМП	23 бригады, 20 машины	2 мин	25 мин	Приказ Минздрава от 01.11.04 №154	Ст. скорой медицинской помощи Тел. 963-45-24
<b>Территориальные подсистемы</b>						
5.	Служба ЖКХ	л/с 5 чел, 1 ед. техники	5 мин	25 мин	Постановление правительства Москвы от 15.05.07 №374-ПП	Деж. 8-499-167-36-23
6.	ГУП «Мосгаз» Управление № 10	л/с 6 чел, 1 ед. техники	5 мин	25 мин	Постановление правительства Москвы от 15.05.07 №374-ПП	Деж. (495) 365-17-03 (495) 365-17-92

*Раздел № 6*  
**ДЕКЛАРАЦИЯ ПОЖАРНОЙ БЕЗОПАСНОСТИ**



**МБУ ДО «ДТ Советского района»  
(Декларация пожарной безопасности)**

Зарегистрирована

Главное Управление МЧС  
по Нижегородской области  
Отдел ГПН по Советскому району  
г. Нижний Новгород

«30» марта 2010г.

Регистрационный № 22 401 379-119-1132



**Декларация  
пожарной безопасности**

Настоящая декларация составлена в отношении: муниципального образовательного учреждения дополнительного образования детей «Дом детского творчества», МОУ ДОД «ДТ»

Основной государственный регистрационный номер записи о государственной регистрации юридического лица: 1045207791991.

Идентификационный номер налогоплательщика: 5262123062.

Место нахождения объекта защиты: 603105, город Нижний Новгород, ул. Бориса Панина д.5.

Почтовый и электронный адреса, телефон, факс юридического лица и объекта защиты: 603105, город Нижний Новгород, ул. Бориса Панина д.5, sov-ddt@yandex.ru, тел./факс 4287412

№ п/п	Наименование раздела
1	2
I.	1. В соответствии со ст. 6 п. 3, ст. 64 п. 2 Федерального закона от 22 июля 2008г. №123-ФЗ «Технический регламент о требованиях пожарной безопасности», в здании муниципального образовательного учреждения дополнительного образования детей «Дом детского творчества», расположенного по адресу: 603105 город Нижний Новгород, ул. Бориса Панина, д.5, выполняются обязательные требования пожарной безопасности, установленные федеральными законами о технических регламентах и требования нормативных документов по пожарной безопасности, расчет пожарного риска не требуется. 2. На основании указанной статьи Федерального закона № 123-ФЗ расчет пожарного риска не производится.
II.	Оценка возможного ущерба имуществу третьих лиц от пожара: 0
III.	Перечень нормативных документов по пожарной безопасности, выполнение которых обеспечивается на объекте защиты: 1. Федеральный закон от 21.12.1994г. № 69-ФЗ «О пожарной безопасности»; 2. ГОСТ 12.1.004-91* ССБТ. «Пожарная безопасность. Общие требования»; 3. ГОСТ 12.1.033-81* ССБТ. «Пожарная безопасность. Термины и определения».

# ПАСПОРТ ОБЪЕКТА СИСТЕМЫ СОЦИАЛЬНОЙ ЗАЩИТЫ НАСЕЛЕНИЯ

## МБУ ДО «ДТ Советского района» (Декларация пожарной безопасности)

4.ГОСТ 12.4.155-85 ССБТ. «Устройства защитного отключения. Классификация. Общие технические требования».  
5.ГОСТ Р 53325-2009 «Техника пожарная. Технические средства пожарной автоматики. Общие технические требования. Методы испытаний».  
6.СНиП 2.01.02-85\* «Строительные нормы и правила. Противопожарные нормы».  
7.СНиП 2.07.01-89\* «Градостроительство. Планировка и застройка городских и сельских поселений».  
8.СНиП 2.04.02-84\* «Водоснабжение. Наружные сети и сооружения».  
9.ПУЭ «Правила Устройства электроустановок» (издание седьмое).  
10.ЛБД 110-03 «Перечень зданий, сооружений, помещений и оборудования, подлежащих защите автоматическими установками пожаротушения и автоматической пожарной сигнализацией».  
11.НПБ 104-03 «Системы оповещения и управления эвакуацией людей при пожарах в зданиях и сооружениях».  
12.СНиП 23-05-95 «Естественное и искусственное освещение».  
13.НПБ 88-2001 «Установки пожаротушения и сигнализации. Нормы и правила проектирования».  
14.НПБ 166-97 «Пожарная техника. Огнетушители. Требования к эксплуатации».  
15.СНиП 41-01-2003 «Отопление, вентиляция и кондиционирование».  
16.СНиП 2.04.01.85\* «Внутренний водопровод и канализация зданий».

### Перечень выполняемых требований по пожарной безопасности.

- 1.В МОУ ДОД «Дом детского творчества» разработана инструкция о мерах пожарной безопасности. Установлен противопожарный режим, соответствующий пожарной опасности на объекте (ППБ 01-03, п. 6.15).
2. В коридоре учреждения присутствует план (схема) эвакуации при возникновении пожара. Разработаны инструкции, определяющие действия персонала по обеспечению безопасности при эвакуации людей в случае пожара. 2 раза в год проводятся тренировочные эвакуации обучающихся и сотрудников учреждения из здания (ППБ 01-03, п. 16).
3. Проводятся инструктажи о мерах пожарной безопасности:
  - при приеме сотрудников на работу (вводный, первичный);
  - 1 раз в 6 мес.(повторный) -для всех сотрудников;
  - на время проведения массовых мероприятий на базе учреждения и в предпраздничные дни(дополнительный);с записью в специальном журнале (ППБ 01-03, п.7).
4. Учреждение обеспечено первичными средствами пожаротушения. Каждый огнетушитель, установленный на объекте имеет порядковый номер. Огнетушители находятся в исправном состоянии, периодически осматриваются.
5. Перед проведением мероприятий на базе учреждения с массовым участием людей (конкурсы, смотры, представления) проводится осмотр помещения на предмет его готовности в противопожарном отношении. На время проведения мероприятий организуется дежурство ответственных лиц (ППБ 01-03, п.19,50).
6. В учреждении имеются должностные лица, обученные по программе ПТМ на ЦПП и ОС ГУ ПАСС по Нижегородской области от 23.09.2009 г. Имеется приказ о назначении Тимошиной Ю.В. ответственной за противопожарное состояние.



# ПАСПОРТ ОБЪЕКТА СИСТЕМЫ СОЦИАЛЬНОЙ ЗАЩИТЫ НАСЕЛЕНИЯ

## МБУ ДО «ДТ Советского района» (Декларация пожарной безопасности)

7. МОУ ДОД «Дом детского творчества» оснащен системой автоматической пожарной сигнализации («Сигнал-20»). Техническое обслуживание на момент составления данной декларации осуществляет ЗАО «Прогресс», Договор № 167 от 01.01.2010 г. (лицензия имеется).

8. Провода и кабели соединительных линий системы оповещения и управления эвакуацией проложены в каналах из негорючих материалов. В помещениях тепловые пожарные извещатели заменены на дымовые.

9. У дежурного персонала имеется комплект ключей от всех кабинетов. Имеется электрический фонарь на случай отключения электроэнергии при возникновении пожара.

10. МОУ ДОД «Дом детского творчества» имеет два эвакуационных выхода. Двери эвакуационных выходов оборудованы легкооткрывающимися запорными устройствами и открываются по направлению выхода из здания. Пороги и препятствия на путях эвакуации отсутствуют.

11. В учреждении ОАО «Нижегородторгмонтаж» произведена проверка изоляции внутренней электропроводки и испытание и проверка заземляющих устройств от 03.03.2010 договор № 204.

12. Территория учреждения имеет наружное освещение в темное время суток.

13. Пожарные гидранты расположены на расстоянии 40 м. ПГ-1 К-150 и ПГ-2 К-150 на расстоянии 100 м.

14. Отделка стен и потолка актового зала, а также стены и пол на путях эвакуации выполнены из негорючих материалов.

15. Светильники оборудованы колпаками, предусмотренными конструкцией светильника.

16. В учреждении в местах свободного доступа вывешены таблички с указанием номера телефона вызова пожарной охраны.

17. В учреждении «Дом детского творчества» коридор разделен противопожарной дверью, соответствующей требованиям пожарной безопасности.

18. Согласно Анкете, характеризующей состояние пожарной безопасности от 26.01.2010 г. № 132, подписанной Главным государственным инспектором Советского района г. Нижнего Новгорода по пожарному надзору А.Д. Зайцевым, муниципальное образовательное учреждение дополнительного образования детей «Дом детского творчества» соответствует пожарной безопасности.

Директор МОУ ДОД  
«Дом детского творчества»



Т.Л.Хачикян

Настоящую декларацию  
разработал заместитель  
директора по АХЧ



Ю.В.Тимошина